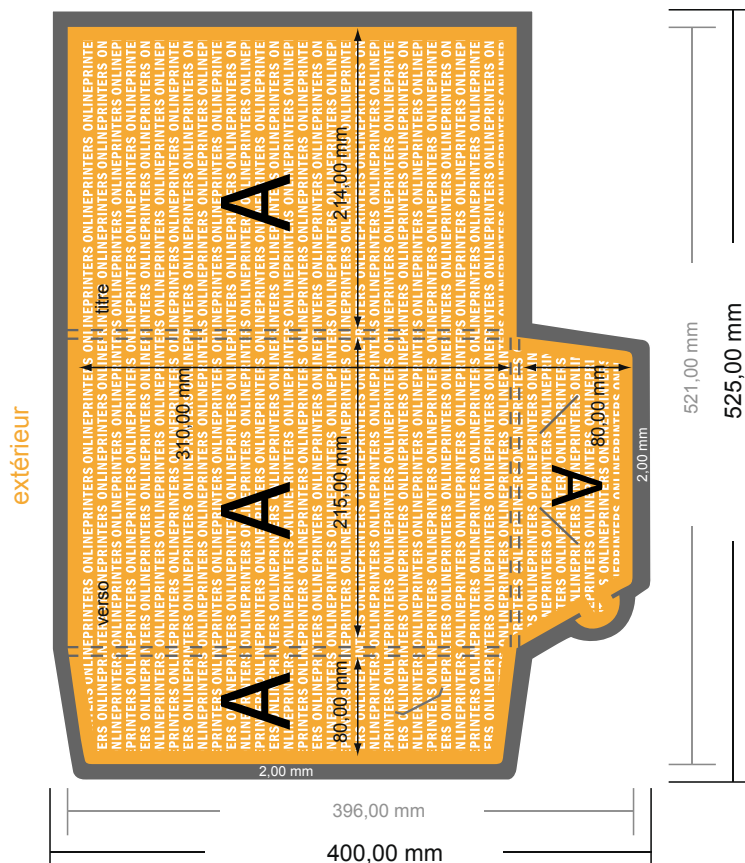


# Chemises avec fente pour carte de visite

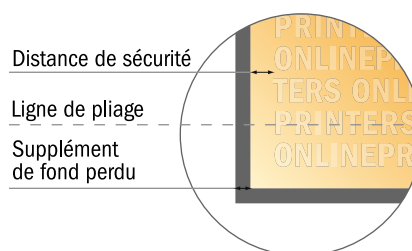
DIN-A4 • Format portrait

## #42

Aperçu du format avec rotation à 90°.



- Format de données : 52,50 x 40,00 cm
- Format final (ouvert) : 52,10 x 39,60 cm
- Format final (fermé) : 21,50 x 31,00 cm
- Hauteur de remplissage : 6,00 mm
- **Distance de sécurité**  
4 mm: distance entre le texte/les informations et le bord du format final. Ceci empêche d'entamer le motif.



### ATTENTION

Veuillez retirer le contour de découpe du modèle de téléchargement avant de générer vos données d'impression.  
 Merci de nous préciser comment vous souhaitez obtenir votre contour de découpe dans un second fichier (fichier d'aperçu).

### Remarque :

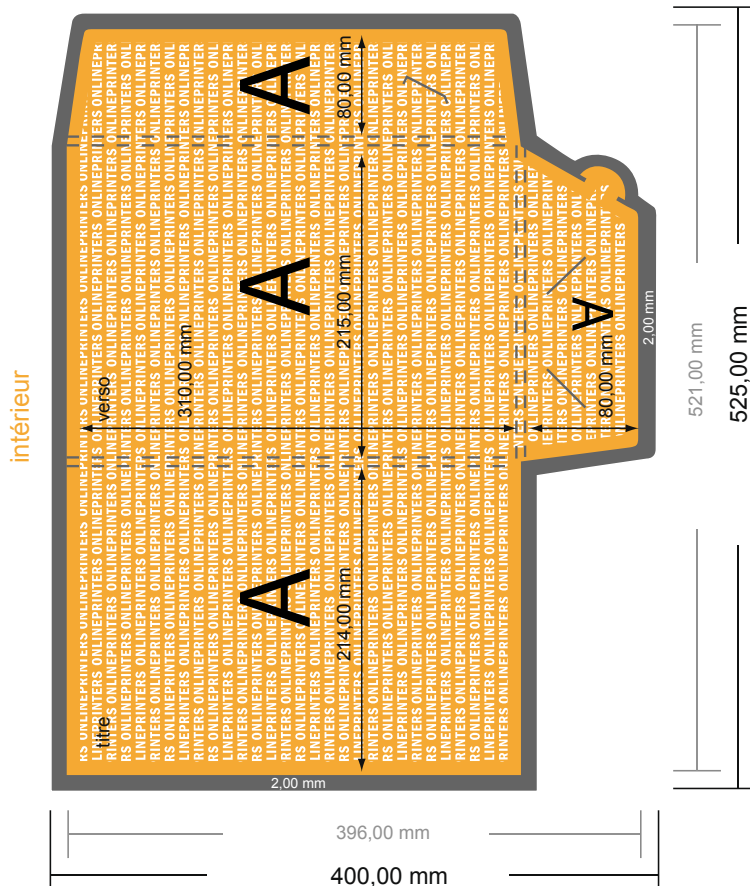
- Prévoir une marge de sécurité comme indiqué.
- Placer les couleurs de fond, images ou graphiques jusqu'au bord du format de données.
- Lors de la production, il peut y avoir des tolérances suite à la découpe ou au pli.
- Cette ébauche n'est pas à l'échelle.
- Vous trouverez des indications sur les données d'impression sous la catégorie "Données d'impression" sur [www.onlineprinters.fr](http://www.onlineprinters.fr)

# Chemises avec fente pour carte de visite

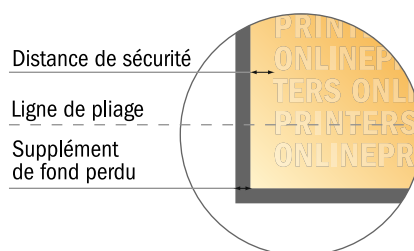
DIN-A4 • Format portrait

## #42

Aperçu du format avec rotation à 90°.



- Format de données : 52,50 x 40,00 cm
- Format final (ouvert) : 52,10 x 39,60 cm
- Format final (fermé) : 21,50 x 31,00 cm
- Hauteur de remplissage : 6,00 mm
- **Distance de sécurité**  
4 mm: distance entre le texte/les informations et le bord du format final. Ceci empêche d'entamer le motif.



### ATTENTION

Veuillez retirer le contour de découpe du modèle de téléchargement avant de générer vos données d'impression.  
 Merci de nous préciser comment vous souhaitez obtenir votre contour de découpe dans un second fichier (fichier d'aperçu).

### Remarque :

- Prévoir une marge de sécurité comme indiqué.
- Placer les couleurs de fond, images ou graphiques jusqu'au bord du format de données.
- Lors de la production, il peut y avoir des tolérances suite à la découpe ou au pli.
- Cette ébauche n'est pas à l'échelle.
- Vous trouverez des indications sur les données d'impression sous la catégorie "Données d'impression" sur [www.onlineprinters.fr](http://www.onlineprinters.fr)