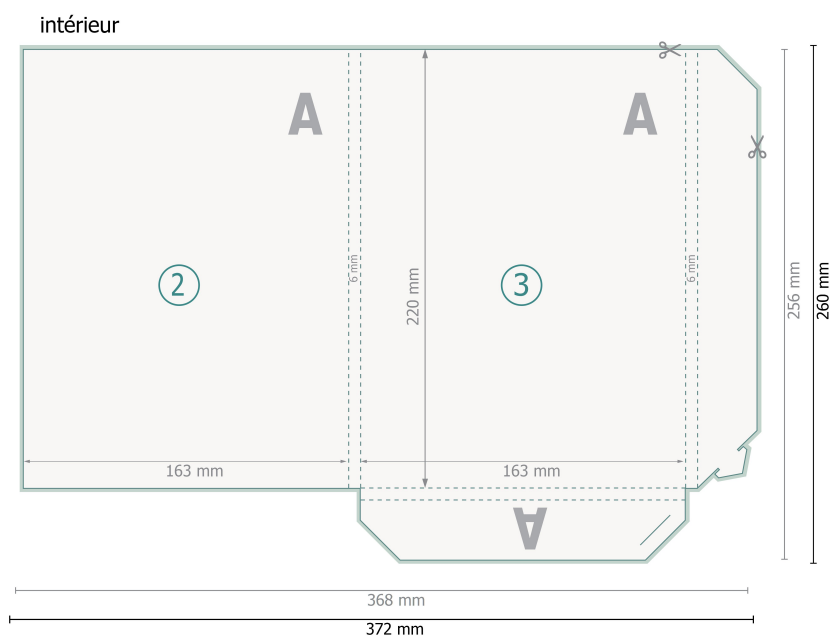
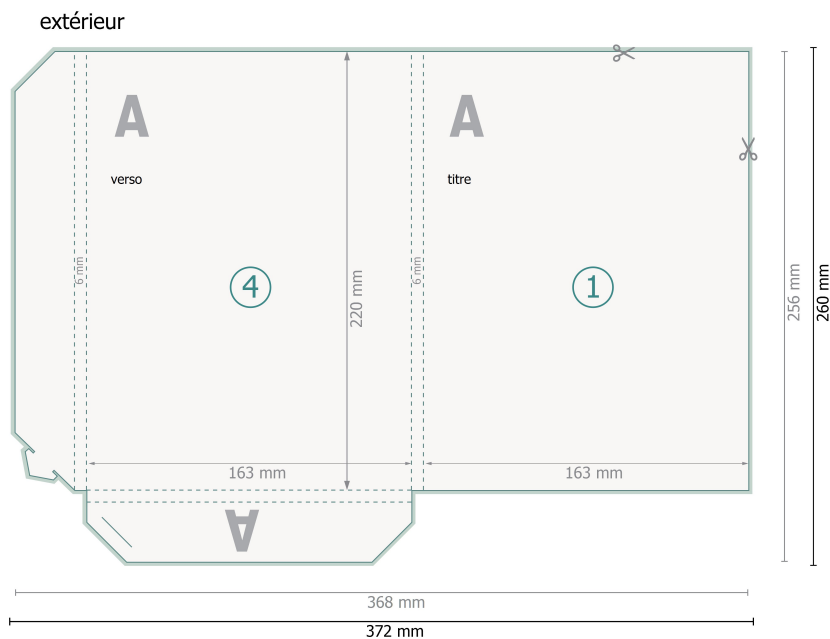








# Chemises à rabats, A5, impression à l'intérieur et l'extérieur

## #31 deux rabats de fixation avec hauteur de remplissage



### Explication des symboles

-  Fond perdu
-  Sens de lecture
-  Format final
-  Format de données
-  Nous découpons/perforons votre produit ici
-  Rainage/Pliage

### Remarque :

Prévoir une marge de sécurité comme indiqué.

Placer les couleurs de fond, images ou graphiques jusqu'au bord du format de données.

Lors de la production, il peut y avoir des tolérances suite à la découpe ou au pli.

Vous trouverez des indications sur les données d'impression sous la catégorie *Données d'impression* sur [www.onlineprinters.lu](http://www.onlineprinters.lu)